

Cut Solutions GmbH Startlocherodiermaschinen

CASTEK
SUPER EDM DRILL

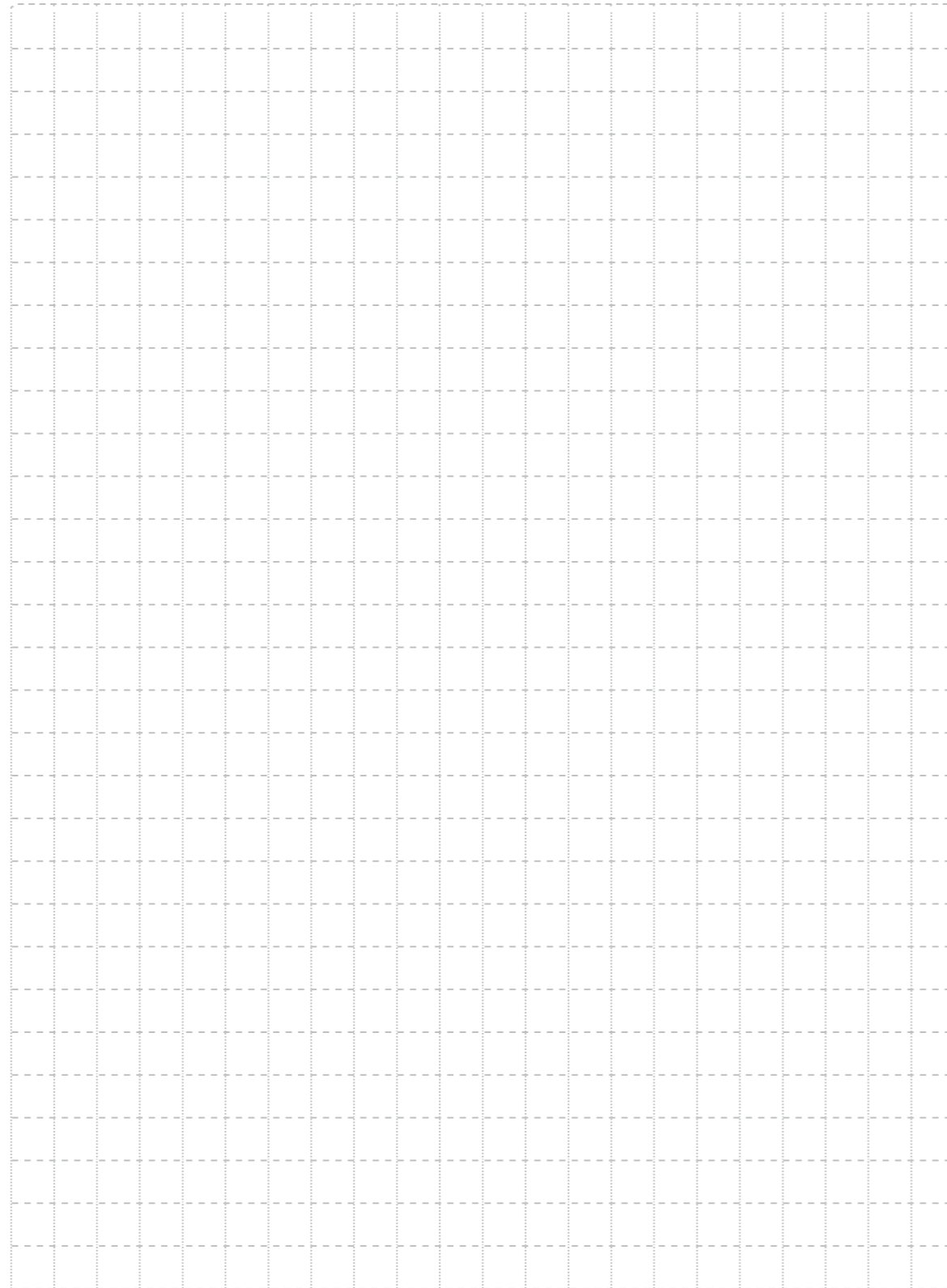
Marie-Bernays-Ring 7, D-41199 Mönchengladbach

 www.cutsolutions.com

 +49 2166 6735751

 info@cutsolutions.com

Mobil: +49 152 53891167



Maschinenauswahl	3
Modell Übersicht	4
PD02	4
SD22K / SD24K	6
FD22K	8
SD16K	10
SD4030 / SD5040 / SD6040	12
SD22KS SD24KS	14
SD4030SN	16
SD16KNC / SD22KNC / SD24KNC / FD22KNC	18
SD4030NC	20
SDNC16K	22
SDNC4030 / SDNC5040 / SDNC6040	24
MD20A / MD20ANC / MDNC20A	26
Controller Übersicht	30
P panel (manuelle Maschine)	30
S panel (manuelle Maschine)	31
NC Controller	32
CNC Controller	33

Generator Auswahl 36

	SD25A	36
	SD50A	36
	HCD50A	36
	MD15A	36

Optionale Ausstattung 40

	High Speed EDM Gewindeschneideinrichtung	40
	Auto Electrodenwechsler (16-fach)	41
	Remote Control für manuelle Maschine	41
	Zusatz-Achsen	42
	Maschinenkonfiguration nach Kundenwunsch	44
	Hochdruck Pumpe	45
	Filter System	46
	Ersatzteile und Zubehör	48

Beispiele 49

Zur Maschinenauswahl

Verfahrwege	
200x200 mm	MD20A
300x200 mm	SD16K / SD22K / FD22K
400x250~400x300 mm	SD24K / SD4030
500x400~600x400 mm	SD5030 / SD6040
>600x400 mm	Kundenspezifische Maschinen / PD02

Elektroden Durchmesser	
<0.2 mm	MD15A
0.2~1.5 mm	MD15A / SD25A / HCD50A
1.5~3.0 mm	SD25A / HCD50A
3.0~6.0 mm	SD boost 50A / HCD50A
0.3/0.5/1.0/1.5 mm	PD02

Optionale Funktionen	
Gewindeerodieren	Gewindeerodiereinrichtung
Hochleistungserodieren	HCD power
Kleine Bohrungen	MD20A
Carbid Erodieren	Carbid Generator und Ausstattung
Zusatz-Achsen	Schwenkkopf/Drehachsen / indexierer
Große Werkstücke	PD02 / Maschinen nach Kundenwunsch

Modell Übersicht

PD02

Transportabler Erodierkopf, klein, aber leistungsstark.



Model Introduction

Model Introduction

Spezifikation

Item	Model	PD02	Unit
X, Y Verfahrwege	Von Hand	-	mm
Z Achsenweg (Elektrodenmaß)	DC Servo	260 (300)	mm
W Achsenverfahrweg	Von Hand	0-100	mm
Gewicht des Kopfes		20	KG
Maschinenmaße		600x600	mm
Gewicht der Anlage		100	KG
Filter System		10	Liter
Eingangsspannung		110V oder 220V Einphasen mit PE	
MAX Leistung		1.2KW	
MAX Stromaufnahme		12A	
Durchmesser der Elektroden		0.3mm, 0.5mm, 1.0mm, 1.5mm	

Standard Ausstattung

1. Filter, 1 Stück
2. Keramikführung 1.0mm, 1 Stück
3. Elektrodenhalter, Type 0330, 1 Stück
4. MS Elektrodenröhrchen, 1.0mm x 300mm, 20 Stück
5. Mit pneumatischer Hochdruckpumpe,

Modell Übersicht

SD22K / SD24K

Model Introduction



Model Introduction

Standard Zubehör

1. Papierfilter, 1 Stück	7. Werkstückspannset, 1 Stück
2. Keramikführung 1.0mm, 1 Stück	8. Magnethalter, 1 Stück
3. Elektrodenspannfutter, 1 St.	9. Starter kit und Werkzeugset, 1 Stück
4. Messingröhrchen 1.0mm x 400mm, 20 Stück	10. 45L Filtersystem
5. Arbeitslampe x 1 Stück	11. Inkl. 1 Papierfilter, Zirkulationspumpe, und pneumatische Hochdruckpumpe
6. Linearmaßstäbe 5 um für X, Y Achsen	

Standard Funktion

- Digitalanzeige, Z-Achsen Digitalanzeige, Inkl. ADC (automatische Tiefenkontrolle)
- voreingestellte Technologieparameter
- EDGE Antastfunktion
- Anzeige umschaltbar mm/inch

Spezifikation

Item	Model	SD22K	SD24K	Einh.
X, Y Verfahrwege	Von Hand	300x200	400x250	mm
Z Achsenweg (Elektrodenmaß)	DC Servo	360 (400)		mm
W Achsenverfahrweg	Von Hand	25-300		mm
Tischmaße	Flach	450x208	450x260	mm
MAX Werkstückmaße		680x500	830x570	mm
MAX Werkstückgewicht		250		KG
Maschinenmaße		1200x1200	1500x1200	mm
Gewicht		650+100	700+100	KG
Filter System		45		Liter
Eingangsspannung		400V, 3 Phasen mit PE, 50 Hz		
MAX Anschlußleistung		2.5KW / 3KW		
MAX Verbrauchsstrom		SD 25A / SD boost 50A		
X Y Linear Maßstäbe		Fagor 5um		
Linear system		Schwalbenschwanzführungen & Kugelumlaufspindeln		
Port		---		
Einsetzbare Elektrodenröhrchen	0.1-0.3	○		
	0.3-1.5	◎		
	1.5-3.0	◎		
	3.0-6.0	○ / ◎ Boost 50A		
	M2-M8	Option		

Optionen:

4. Indexierachse
- SD Hochleistungsgenerator 50A
- HCD Generator 50A
- Hartmetalleinrichtung
- Gewindeschneideinheit M3-M8 (M2)
6. Auto Elektrodenwechsler 16 fach
7. Wasser- oder Ölbad Tank (SD22K)

Modell Übersicht

FD22K

Mit eingebautem HCD Generator für noch höhere Leistung



Model Introduction

Model Introduction

Standard Zubehör

- | | |
|--|---|
| 1. Papierfilter, 1 Stück | 7. Werkstückaufspannset, 1 Stück |
| 2. Keramikführung 1.0mm, 1 Stück | 8. Magnethalter, 1 Stück |
| 3. Elektrodenspannfutter, 1 St. | 9. Starter kit und Werkzeugset, 1 Stück |
| 4. Messingröhrchen 1.0mm x 400mm, 20 Stück | 10. Mit pneumatischer Hochdruckpumpe |
| 5. Arbeitslampe x 1 Stück | |
| 6. Linearmaßstäbe 5 um für X, Y Achsen | |

Standard Function

- 2-Achsen Digitalanzeige, Z-Achsen Digitalanzeige,
Inkl. ADC (automatische Tiefenkontrolle)
- Voreingestellte Technologieparameter
- EDGE Antastfunktion
- Anzeige umschaltbar mm/inch

Spezifikation

Item	Model	FD22K	Einh.
X, Y Verfahrwege	Von Hand	300x200	mm
Z Achsenweg (Elektrodenmaß)	DC Servo	360 (400)	mm
W Achsenverfahrweg	Von Hand	25-300	mm
Tischgröße	verstellbar	300x245	mm
MAX Werkstückmaße		690x550	mm
MAX Werkstückgewicht		250	KG
Maschinenmaße		1200x1200	mm
Gewicht		650+100	KG
Filtersystem		45	Liter
Eingangsspannung		400V, 3 Phasen mit PE, 50 Hz	
MAX Anschlußleistung		5KW	
MAX Verbrauchsstrom		HCD 50A	
X Y Linearmaßstäbe		Fagor 5um	
Linear system		Schwalbenschwanzführungen & Kugelumlaufspindeln	
Port		- - -	
Einsetzbare Elektrodenröhrchen	0.1-0.3	○	
	0.3-1.5	◎	
	1.5-3.0	◎	
	3.0-6.0	◎	

Optionen:

- 4te Indexierachse
- Hartmetallgenerator
- Autom. Elektrodenwechsler 16 fach

Modell Übersicht

SD16K

Größerer Abstand der X Y Linearführungen, für große Werkstücke



Model Introduction

Model Introduction

Standard Zubehör

1. Papierfilter, 1 Stück	7. Werkstückspannset, 1 Stück
2. Keramikführung 1.0mm, 1 Stück	8. Magnethalter, 1 Stück
3. Elektrodenspannfutter, 1 St.	9. Starter kit und Werkzeugset, 1 Stück
4. Messingröhrchen 1.0mm x 400mm, 20 Stück	10. 45L Filtersystem
5. Arbeitslampe x 1 Stück	11. Inkl. 1 Papierfilter und Zirkulationspumpe
6. Linearmaßstäbe 5 um für X, Y Achsen	und pneumatischer Hochdruckpumpe

Standard Funktion

1. 2-Achsen Digitalanzeige, Z-Achsen Digitalanzeige, Inkl. ADC (automatische Tiefenkontrolle)
2. Voreingestellte Technologieparameter
3. EDGE Antastfunktion
4. Anzeige umschaltbar mm/inch

Spezifikation

Item	Model	SD16K	Unit
X, Y Verfahrenweg	Von Hand	300x200	mm
Z Achsenweg (Elektrodenmaß)	DC Servo	360 (400)	mm
W Achsenverfahrenweg	Von Hand	25-300	mm
Tischgröße	Flach	435x220	mm
MAX Werkstückmaße		620x400	mm
MAX Werkstückgewicht		250	KG
Maschinenmaße		1200x1400	mm
Gewicht		770+100	KG
Filtersystem		45	Liter
Eingangsspannung		400V, 3 Phasen mit PE, 50 Hz	
MAX Anschlußleistung		2.5KW / 3KW	
MAX Verbrauchsstrom		SD25A / SD boost 50A	
X Y Linearmaßstäbe		Fagor 5um	
Linear system		Flach- und V- Führungen & Kugelumlaufspindeln	
Port		- - -	
Einsetzbare Elektrodenröhrchen	0.1-0.3	○	
	0.3-1.5	◎	
	1.5-3.0	◎	
	3.0-6.0	○ / ◎ Booster 50A	
	M2-M8	Gewindescheideeinrichtung (Option)	

Optionen:

1. 4te Indexierachse	6. Autom. Elektrodenwechsler 16 fach
2. Schwenkkopf, B- Achse	7. Bearbeitung im Wasserbad möglich
3. SD Booter 50A / HCD Power 50A	
4. Hartmetallgenerator	
5. Gewindeschneideinheit M3-M8 (M2-M8)	

Modell Übersicht

SD4030 / SD5040 / SD6040

Model Introduction



Standard Ausstattung

1. Papierfilter, 1 Stück	7. Werkstückspannset, 1 Stück
2. Keramikführung 1.0mm, 1 Stück	8. Magnethalter, 1 Stück
3. Elektrodenspannfutter, 1 St.	9. Starter kit und Werkzeugset, 1 Stück
4. Messingröhrchen 1.0mm x 400mm, 20 Stück	10. 45L Filtersystem
5. Arbeitslampe x 1 Stück	11. Inkl. 1 Papierfilter und Zirkulationspumpe,
6. Linearmaßstäbe 5 um für X, Y Achsen	und pneumatischer Hochdruckpumpe

Standard Funktion

1. 2-Achsen Digitalanzeige, Z-Achsen Digitalanzeige, Inkl. ADC (automatische Tiefenkontrolle)
2. Voreingestellte Parameter
3. EDGE Antastfunktion
4. Umschaltfunktion inch/mm

Spezifikation

Item	Model	SD4030	SD5040	SD6040	Unit
X, Y Verfahrweg	Manual	400x300	500x400	600x400	mm
Z Achsenweg (Elektrodenmaß)	DC Servo	360 (400)			mm
W Achsenverfahrweg	Manual	50-400			mm
Tischgröße	Bar	450x335	600x435	600x435	mm
	Flat	450x395	625x420	625x420	
MAX Werkstückmaße		680x500			mm
MAX Werkstückgewicht		500			KG
Maschinenmaße		1600x1650	1600x1750	1600x1750	mm
Gewicht		1300+100	1400+100	1400+100	KG
Filter System		45			Liter
Eingangsspannung		400V, 3 Phasen mit PE, 50 Hz			
MAX Anschlußleistung		2.5KW / 3KW			
MAX Verbrauchsstrom		SD 25A / SD boost 50A			
X Y Linearmaßstäbe		Fagor 5um			
Linear system		Linearführungen und Kugelrollspindeln			
Port		---			
Einsetzbare Elektrodenröhrchen	0.1-0.3	○			
	0.3-1.5	◎			
	1.5-3.0	◎			
	3.0-6.0	○ / ◎ Boost 50A			
	M2-M8	Option			

Optionen:

1. 4te Indexierachse	5. Gewindeschneideinheit M3-M8 (M2-M8)
2. Schwenkopf, B- Achse	6. Autom. Elektrodenwechsler 16 fach
3. SD Booster 50A / HCD Power 50A	7. Bearbeitung im Wasserbad möglich (SD4030)
4. Hartmetallgenerator	

Model Introduction

Modell Übersicht

SD22KS / SD24KS

Touch panel and position assistant



Model Introduction

Model Introduction

Standard Ausstattung

1. Papierfilter, 1 Stück	7. Werkstückspannset, 1 Stück
2. Keramikführung 1.0mm, 1 Stück	8. Magnethalter, 1 Stück
3. Elektrodenspannfutter, 1 St.	9. Starter kit und Werkzeugset, 1 Stück
4. Messingröhrchen 1.0mm x 400mm, 20 Stück	10. 45L Filtersystem
5. Arbeitslampe x 1 Stück	11. Inkl. 1 Papierfilter und Zirkulationspumpe,
6. Linearmaßstäbe 5 um für X, Y Achsen	und pneumatischer Hochdruckpumpe

Standard Funktion

1. Drei-Achsen Digitalanzeige	6. LAN, USB port support
2. Voreingestellte Technologoieparameter	7. Unterschiedliche Farbanzeige bei Bearbeitung
3. EDGE Antstfunktion	8. Positionsassistent
4. Inkl. ADC (automatische Tiefenkontrolle)	
5. NC/ISO, DXF Zeichenhilfe	

Spezifikation

Item	Model	SD22KS	SD24KS	Unit
X, Y Verfahrenweg	Manual	300x200	400x250	mm
Z Achsenweg (Elektrodenmaß)	DC Servo	360 (400)		mm
W Achsenverfahrenweg	Manual	25-300		mm
Tischgröße	Flat	450x208	450x260	mm
MAX Werkstückmaße		680x500	830x570	mm
MAX Werkstückgewicht		250		KG
Maschinenmaße		1200x1200	1500x1200	mm
Gewicht		650+100	700+100	KG
Filter System		45		Liter
Eingangsspannung		400V, 3 Phasen mit PE, 50 Hz		
MAX Anschlußleistung		2.5KW / 3KW		
MAX Verbrauchsstrom		SD 25A / SD boost 50A		
X Y Linearmaßstäbe		Fagor 5um		
Linear system		Schwalbenschwanzführungen & Kugelumlaufspindeln		
Port		USB / LAN		
Einsetzbare Elektrodenröhrchen	0.1-0.3	○		
	0.3-1.5	◎		
	1.5-3.0	◎		
	3.0-6.0	○ / ◎ Boost 50A		
	M2-M8	Option		

Optionen:

1. 4te Indexierachse	6. Fernbedienung XY Achsen durch Servoantriebe
2. SD Booster power 50A	7. Wasserbadtank (SD22KS)
3. HCD power 50A	
4. Hartmetallgenerator	
5. Gewindeschneideinheit M3-M8 (M2-M8)	

Modell Übersicht

SD4030SN

Touch panel and position assistant with X,Y servo motors



Model Introduction

Model Introduction

Standard Ausstattung

1. Papierfilter, 1 Stück	7. Werkstückspannset, 1 Stück
2. Keramikführung 1.0mm, 1 Stück	8. Magnethalter, 1 Stück
3. Elektrodenspannfutter, 1 St.	9. Starter kit und Werkzeugset, 1 Stück
4. Messingröhrchen 1.0mm x 400mm, 20 Stück	10. 70L Filerssystem
5. Arbeitslampe x 1 Stück	11. Inkl. 1 Papierfilter und Zirkulationspumpe,
6. Linearmaßstäbe 5 um für X, Y Achsen, Servo	und pneumatischer Hochdruckpumpe

Standard Funktion

1. 3-Achsen Digitalanzeige	6. LAN, USB port support
2. Voreingestellte Technologoieparameter	7. Unterschiedliche Farbanzeige bei Bearbeitung
3. EDGE Antastfunktion	8. Autom. Positionsassistent
4. Inkl. ADC (automatische Tiefenkontrolle)	
5. NC/ISO, DXF Zeichenhilfe	

Spezifikation

Item	Model	SD4030SN	Unit
X, Y Verfahrweg	AC Servo	400x300	mm
Z Achsenweg (Elektrodenmaß)	DC Servo	360 (400)	mm
W Achsenverfahrweg	Manual	50-400	mm
Tischgröße	Bar	450x335	mm
	Flat	450x395	
MAX Werkstückmaße		825x645	mm
MAX Werkstückgewicht		500	KG
Maschinenmaße		1600x1650	mm
Gewicht		1350+100	KG
Filter System		70	Liter
Eingangsspannung		400V, 3 Phasen mit PE, 50 Hz	
MAX Anschlußleistung		2.5KW / 3KW	
MAX Verbrauchsstrom		SD25A / SD boost 50A	
X Y Linearmaßstäbe		Fagor 5um	
Linear system		Linearführungen und Kugelrollspindeln	
Port		USB / LAN	
Einsetzbare Elektrodenröhrchen	0.1-0.3	○	
	0.3-1.5	◎	
	1.5-3.0	◎	
	3.0-6.0	○ / ◎ Boost 50A	
	M2-M8	Option	

Optionen:

1. 4. gesteuerte Achse/ W- oder B- Achse	5. Gewindeschneideinheit M3-M8 (M2-M8)
2. SD oder HCD Booster 50A	6. Bearbeitung im Wasserbad möglich
3. Fernbedienung	7. Drehtisch 1 Achse, C Achse
4. Hartmetallgenerator	8. Dreh- u. Schwenktisch 2 Achsen, A und C Achse

Modell Übersicht

FD22KNC / SD16KNC / SD22KNC / SD24KNC

Kompakt NC controller



SD22KNC CE



70L filtering

Model Introduction

Model Introduction

Standard Ausstattung

1. Papierfilter, 1 Stück	7. Werkstückspannset, 1 Stück
2. Keramikführung 0,5 und 1.0mm, 1 Stück	8. Magnethalter, 1 Stück
3. Elektrodenspannfutter, 1 St.	9. Starter kit und Werkzeugset, 1 Stück
4. Messingröhrchen, 0,5, 1.0mm x 400mm, 40 St.	10. 70L Filerssystem
5. Arbeitslampe x 1 Stück	11. Inkl. 1 Papierfilter und Zirkulationspumpe,
6. Linearmaßstäbe 5 um für X, Y Achsen	und pneumatischer Hochdruckpumpe

Standard Funktion

1. 3-Achsen Digitalanzeige	6. Translate and transmission program
2. Voreingestellte Technologoieparameter	
3. EDGE Antastfunktion	
4. Inkl. ADC (automatische Tiefenkontrolle) (INC/ABS)	
5. Bis 3000 Programme speicherbar	

Spezifikation

Item	Model	FD22KNC	SD16KNC	SD22KNC	SD24KNC	Unit
X, Y Verfahrweg	AC Servo	300x200			400x250	mm
Z Achsenweg (Elektrodenmaß)	DC Servo	360 (400)				mm
W Achsenverfahrweg	Manual	25-300				mm
Tischgröße	Flat	300x245B	435x220F	450x208F	450x260F	mm
MAX Werkstückmaße		690x550	620x400	680x500	830x570	mm
MAX Werkstückgewicht		250				KG
Maschinenmaße		1200x1200	1400x1350	1450x1350	1450x1350	mm
Gewicht		650+100	820+100	700+100	750+100	KG
Filter System		70				Liter
Eingangsspannung		400V, 3 Phasen mit PE, 50 Hz				
MAX Anschlußleistung		5KVA	2.5KW / 3KW			
MAX Verbrauchsstrom		HCD50A	SD 25A / SD boost 50A			
X Y Linearmaßstäbe		Fagor 5um				
Linear system		Schwalbenschwanzführungen & Kugelumlaufspindeln				
Port		RS232				
Einsetzbare Elektrodenröhrchen	0.1-0.3	○	○			
	0.3-1.5	◎	◎			
	1.5-3.0	◎	◎			
	3.0-6.0	◎	○ / ◎ Boost 50A			
	M2-M8	-	Option			

Optionen:

1. 4te Indexierachse, W-Achse	6. Autom. Elektrodenwechsler 16 fach
2. SD Booster power 50A	7. Wasserbad Arbeitstank (SD22KNC)
3. HCD power 50A	
4. Hartmetallgenerator	
5. Gewindeschneideinheit M3-M8 (M2-M8)	

Modell Übersicht

SD4030NC / SD5040NC / SD6040NC

Compact NC controller



Model Introduction

Model Introduction

Standard Ausstattung

1. Papierfilter, 1 Stück	7. Werkstückspannset, 1 Stück
2. Keramikführung 0,5 und 1.0mm, 1 Stück	8. Magnethalter, 1 Stück
3. Elektrodenspannfutter, 1 St.	9. Starter kit und Werkzeugset, 1 Stück
4. Messingröhrchen, 0,5, 1.0mm x 400mm, 40 St.	10. 70L Filterssystem
5. Arbeitslampe x 1 Stück	11. Inkl. 1 Papierfilter und Zirkulationspumpe,
6. Linearmaßstäbe 5 um für X, Y Achsen	und pneumatischer Hochdruckpumpe

Standard Funktion

1. 3-Achsen Digitalanzeige	6. Datenübertragungsprogramm
2. Voreingestellte Technologoieparameter	
3. EDGE Antastfunktion	
4. Inkl. ADC (automatische Tiefenkontrolle) (INC/ABS)	
5. Bis 3000 Programme speicherbar	

Spezifikation

Item	Model	SD4030NC	SD5040NC	SD6040NC	Unit
X, Y Verfahrweg	AC Servo	400x300	500x400	600x400	mm
Z Achsenweg (Elektrodenmaß)	DC Servo	360 (400)			mm
W Achsenverfahrweg	Manual	50-400			mm
Tischgröße	Bar	450x335	600x435	600x435	mm
	Flat	450x395	625x420	625x420	
MAX Werkstückmaße		680x500			mm
MAX Werkstückgewicht		500			KG
Maschinenmaße		1600x1650	1600x1750	1600x1750	mm
Gewicht		1300+100	1400+100	1400+100	KG
Filter System		70			Liter
Eingangsspannung		400V, 3 Phasen mit PE, 50 Hzz			
MAX Anschlußleistung		2.5KW / 3KW			
MAX Verbrauchsstrom		SD 25A / SD boost 50A			
X Y Linearmaßstäbe		Fagor 5um			
Linear system		Linearführungen und Kugelrollspindeln			
Port		RS232			
Einsetzbare Elektrodenröhrchen	0.1-0.3	○			
	0.3-1.5	◎			
	1.5-3.0	◎			
	3.0-6.0	○ / ◎ Boost 50A			
	M2-M8	Option			

Optionen:

1. 4te Indexierachse, W- oder B- Achse	5. Autom. Elektrodenwechsler 16 fach
2. SD boost power 50A / HCD Power 50A	6. Wasserbad Arbeitstank
3. Hartmetallgenerator	7. Rotary table 1 axis, C axis
4. Gewindeschneideinheit M3-M8 (M2-M8)	8. Dreh- u. Schwenktisch 2 Achsen, A und C Achse

Modell Übersicht

SDNC16K

CNC controller



Model Introduction

Model Introduction

Standard Ausstattung

1. Papierfilter, 1 Stück	7. Werkstückspannset, 1 Stück
2. Keramikführung 0,5 und 1.0mm, 1 Stück	8. Magnethalter, 1 Stück
3. Elektrodenspannfutter, 1 St.	9. Starter kit und Werkzeugset, 1 Stück
4. Messingröhrchen, 0,5, 1.0mm x 400mm, 40 St.	10. 70L Filterssystem
5. Arbeitslampe x 1 Stück	11. Inkl. 1 Papierfilter und Zirkulationspumpe,
6. Linearmaßstäbe 1 um für X, Y Achsen	und pneumatischer Hochdruckpumpe

Standard Funktion

1. 3-Achsen Digitalanzeige	6. LAN und USB Port
2. Voreingestellte Technologieparameter	7. Unterschiedliche Farbanzeige bei Bearbeitung
3. EDGE Antastfunktion	
4. ADC (automatische Tiefenkontrolle) mit autom. Kompensation	
5. NC, DXF, cut- files, G code, G code bearbeitbar	

Spezifikation

Item	Model	SDNC16K	Unit
X, Y Verfahrweg	AC Servo	300x200	mm
Z Achsenweg (Elektrodenmaß)	DC Servo	360 (400)	mm
W Achsenverfahrweg	Manual	25-300	mm
Tischgröße	Flat	435x220	mm
MAX Werkstückmaße		620x400	mm
MAX Werkstückgewicht		250	KG
Maschinenmaße		1450x1340	mm
Gewicht		820+100	KG
Filter System		70	Liter
Eingangsspannung		400V, 3 Phasen mit PE, 50 Hz	
MAX Anschlußleistung		2.5KW / 3KW	
MAX Verbrauchsstrom		SD25A / SD boost 50A	
X Y Linearmaßstäbe		Fagor 1um	
Linear system		Flach- & V- Führungen & Kugelrollspindeln	
Port		USB / LAN	
Einsetzbare Elektrodenröhrchen	0.1-0.3	○	
	0.3-1.5	◎	
	1.5-3.0	◎	
	3.0-6.0	○ / ◎ Boost 50A	
	M2-M8	Option	

Optionen:

1. 4te Indexierachse, W-Achse	5. Autom. Elektrodenwechsler 16 fach
Drehtisch 1 Achse, C Achse	6. Wasserbad Arbeitstank
2. SD Booster, 50A / HCD Power 50A	
3. Hartmetallgenerator	
4. Gewindeschneideinheit M3-M8 (M2-M8)	

Modell Übersicht

SDNC4030 / SDNC5040 / SDNC6040

CNC controller



SDNC6040 mit AEC16



70L filtering

Standard Ausstattung

1. Papierfilter, 1 Stück	7. Werkstückspannset mit Magnethalter
2. Keramikführung 0,5 und 1.0mm, 1 Stück	8. 16-fach Elektrodenwechsler
3. Elektrodenspannfutter, 1 St.	9. Starter kit und Werkzeugset, 1 Stück
4. Messingröhrchen, 0,5, 1.0mm x 400mm, 40 St.	10. 70L Filterssystem
5. Arbeitslampe x 1 Stück	11. Inkl. 1 Papierfilter und Zirkulationspumpe, und pneumatischer Hochdruckpumpe
6. Linearmaßstäbe 1 um für X, Y Achsen	

Standard Funktion

1. 3-Achsen Digitalanzeige	6. LAN and USB port
2. Voreingestellte Technologoieparameter	7. Unterschiedliche Farbanzeige bei Bearbeitung
3. EDGE Antastfunktion	
4. ADC (automatische Tiefenkontrolle) mit autom. Kompensation,	
5. NC, DXF, cut- files, G code, G code support	

Spezifikation

Item	Model	SDNC4030	SDNC5040	SDNC6040	Unit
X, Y Verfahrweg	AC Servo	400x300	500x400	600x400	mm
Z Achsenweg (Elektrodenmaß)	DC Servo	360 (400)			mm
W Achsenverfahrweg	Manual	50-400			mm
Tischgröße	Bar	450x335	600x435	600x435	mm
	Flat	450x395	625x420	625x420	
MAX Werkstückmaße		680x500			mm
MAX Werkstückgewicht		500			KG
Maschinenmaße		1600x1650	1600x1750	1600x1750	mm
Gewicht		1300+100	1450+100	1450+100	KG
Filter System		70			Liter
Eingangsspannung		400V, 3 Phasen mit PE, 50 Hz			
MAX Anschlußleistung		2.5KW / 3KW			
MAX Verbrauchsstrom		SD 25A / SD boost 50A			
X Y Linearmaßstäbe		Fagor 1um			
Linear system		Linearführungen und Kugelrollspindeln			
Port		USB / LAN			
Einsetzbare Elektrodenröhrchen	0.1-0.3	○			
	0.3-1.5	◎			
	1.5-3.0	◎			
	3.0-6.0	○ / ◎ Boost 50A			
	M2-M8	Option			

Optionen:

1. 4te Indexierachse, W-Achse,	4. Hartmetallgenerator
Drehtisch 1 Achse, C Achse	5. Autom. Elektrodenwechsler 16 fach
2. SD Booster power 50A	6. Wasserbad Arbeitstank (SDNC4030)

Modell Übersicht

Modell Übersicht

MD20A / MD20ANC / MDNC20A

Sondermaschine für kleine und kleinste Bohrungen



Model Introduction

Model Introduction

Standard Ausstattung

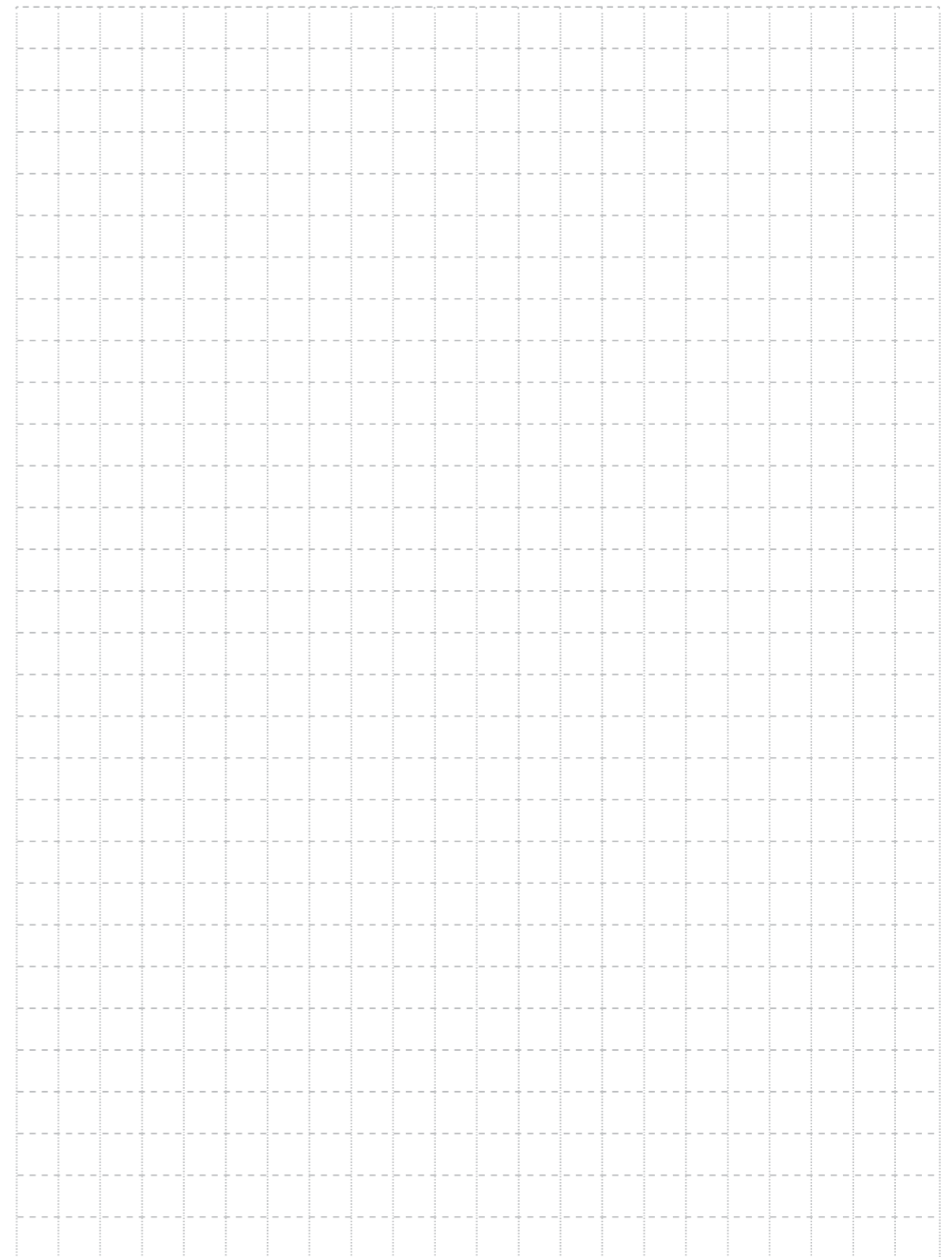
- | | |
|---|--|
| 1. Papierfilter, 1 Stück | 8. Magnethalter 1 Stück |
| 2. Keramikführung 0,5 und 1.0mm, 1 Stück | 9. Starter kit und Werkzeugset, 1 Stück |
| 3. Präzi-Elektrodenspannfutter | 10. 40L Filterssystem |
| 4. Messingröhrchen, 0,2mm x 200mm, 20 St. | 11. Inkl. 1 Papierfilter und Zirkulationspumpe, und pneumatischer Hochdruckpumpe |
| 5. Arbeitslampe x 1 Stück | |
| 6. Linearmaßstäbe 5 um für X, Y Achsen | |
| 7. Werkstückspannset, 1 Stück | |

Standard Funktion

- | | |
|---|-----------------------------|
| 1.2-Achsen Digitalanzeige, 3-Achsen | 3. EDGE Antastfunktion |
| Digitalanzeige inkl. ADC | 4. inch/mm Umschaltfunktion |
| ADC (automatische Tiefenkontrolle) | |
| 2. Voreingestellte Technologieparameter | |

Specification

Item	Model	MD20A	MD20ANC	MDNC20A	Unit
X, Y Verfahrenweg	Manual / AC servo	200x200			mm
Z Achsenweg (Elektrodenmaß)	DC Servo	260 (300)			mm
W Achsenverfahrenweg	Manuel	15-150			mm
Tischgröße	Flach	225x225			mm
MAX Werkstückmaße		425x380			mm
MAX Werkstückgewicht		50			KG
Maschinenmaße		1600x1350			mm
Gewicht		750			KG
Filter System		40+40			Liter
Eingangsspannung		400V, 3 Phasen mit PE, 50 Hz			
MAX Anschlußleistung		1.5KW			
MAX Verbrauchsstrom		MD 15A			
X Y Linearmaßstäbe		Fagor 5um / CNC Fagor 1um			
Einsetzbare Elektrodenröhrchen	0.1-0.3	⊙			
	0.3-1.5	⊙			
	1.5-3.0	○			
	3.0-6.0	---			



Controller Beschreibung

P Panel (manuelle Maschine)

Standard Funktion

- | |
|---|
| 1. Digitalanzeige, Z-Achsen Digitalanzeige,
ADC (Automatische Tiefenkontrolle) |
| 2. Voreingestellte Parameter |
| 3. EDGE Antastfunktion |
| 4. Anzeige in mm |

Optionen:

- | | |
|--|------------|
| 1. Remote controller | 6. C-Achse |
| 2. Gewindeschneideinrichtung M3-M8 (M2-M8) | |
| 3. Generator für Hartmetall | |
| 4. Autom. Elektrodenwechsler 16-fach | |
| 5. Von Hand einstellbarer Schwenkkopf | |

S Panel (manuelle Maschine)

Touch panel

Standard Funktion

- | | |
|---------------------------------------|---------------------------------|
| 1. 3-Achsen Digitalanzeige | 6. LAN, USB Anschluss |
| 2. cc | 7. Graphisches Farbenmanagement |
| 3. EDGE Antastfunktion | 8. Positionshilfe |
| 4. ADC (Automatische Tiefenkontrolle) | |
| 5. NC/ISO, DXF Zeichnen Hilfe | |

Optionen:

- | |
|--|
| 1. XY Achsen mit Servo Motore und Verfahren auf die Positionen |
| 2. Gewindeschneideinrichtung M3-M8 (M2-M8) |
| 3. Generator für Hartmetall |
| 4. Von Hand einstellbarer Schwenkkopf |
| 5. Indexierbare C-Achse |

Controller Beschreibung

NC controller

Standard Funktion

- | | |
|---|---------------------------------------|
| 1. Three-axis digital display | 6. Translate and transmission program |
| 2. Built-in parameters (memory) | |
| 3. EDGE function (one direction) | |
| 4. Auto-depth control (INC/ABS) | |
| 5. NC, DXF, cut- files support, up to 3000-line program | |

Optionen:

- | |
|--|
| 1. 4th axis control, Linear W axis / Angular B axis |
| 2. Thread tapping device M3-M8 (M2-M8) |
| 3. Carbide circuit and device |
| 4. Auto electrode changer 16 pcs and middle support arm |
| 5. Indexer C axis, Rotary and Tilting table 2 axis, A and C axis |

CNC controller

Touch panel

Standard Funktion

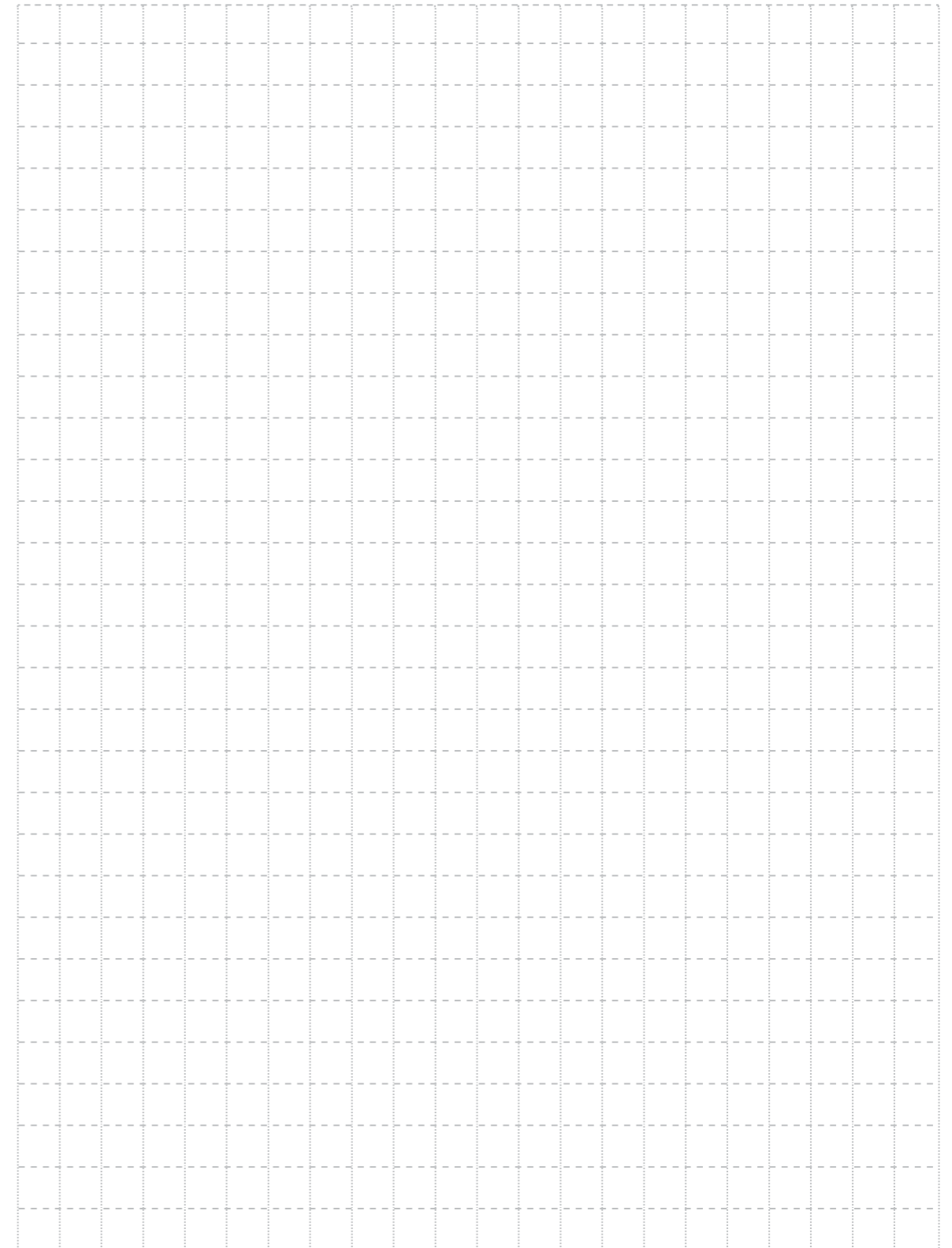
- | | |
|--|-----------------------------|
| 1. Three-axis digital display | 6. LAN and USB port |
| 2. Built-in parameters | 7. Graphic color management |
| 3. EDGE function | |
| 4. Auto Depth control with auto compensate | |
| 5. NC, DXF, cut- files, GM code support | |

Optionen:

- | |
|---|
| 1. 4th axis control, Linear W axis / Angular B axis |
| 2. Carbide circuit and device |
| 3. Auto electrode changer 16 pcs and middle support arm |
| 4. Indexer C axis |

Controller Introduction

	P	S	NC	CNC
DRO	2 axis	3 axis	3 axis	3 axis
ADC	option	standard	standard	auto compensate
Parameters	memory	memory with save/load/lock function	memory	memory
EDGE function	One axis	One axis	Auto one axis	Auto edge
Program	---	NC, DXF, wire cut- files offset / scaling / mirror / rotate / filter Read Only	NC, DXF, cut- files	NC, DXF, cut- files GM code
PORT	---	USB / LAN	RS232	USB / LAN
System upgrade	---	Update patch for System, EDM parameter and language	---	---



Generator Eigenschaften

Generator For Standard And Option

	SD16K	SD22K	SD24K	FD22K	SD4030	SD5040	SD6040	MD20A
SD25A	○	○	○	---	○	○	○	✓
SD50A	✓	✓	✓	---	✓	✓	✓	---
HCD50A	✓	✓	✓	○	✓	✓	✓	---
MD15A	---	---	---	---	---	---	---	○

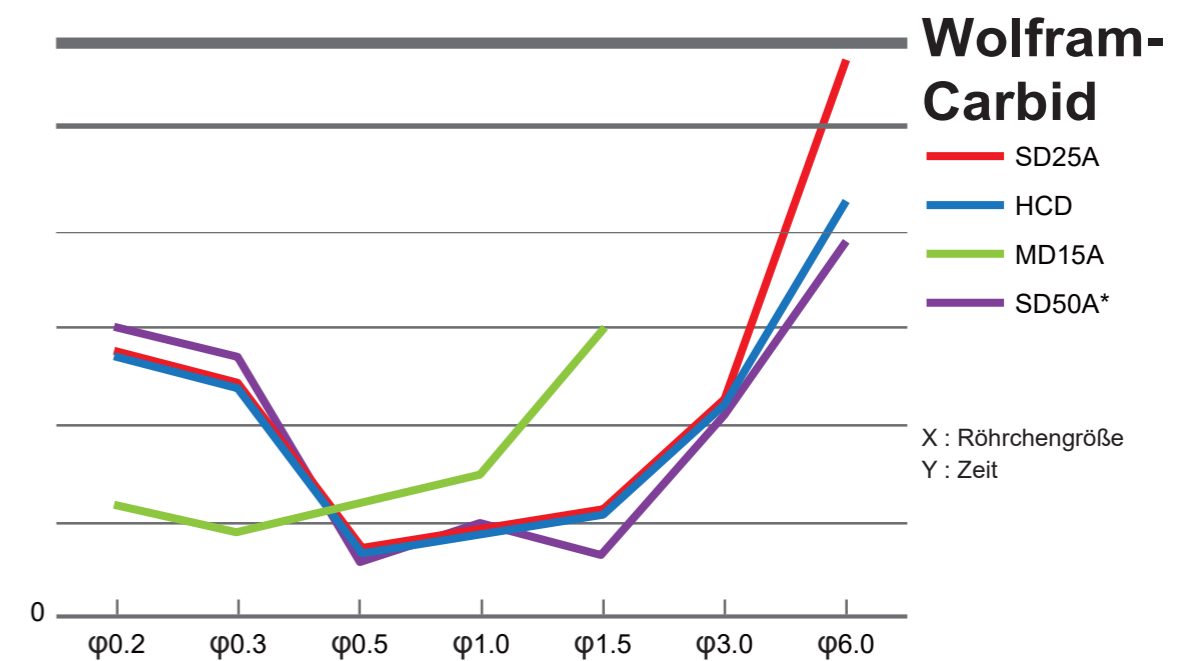
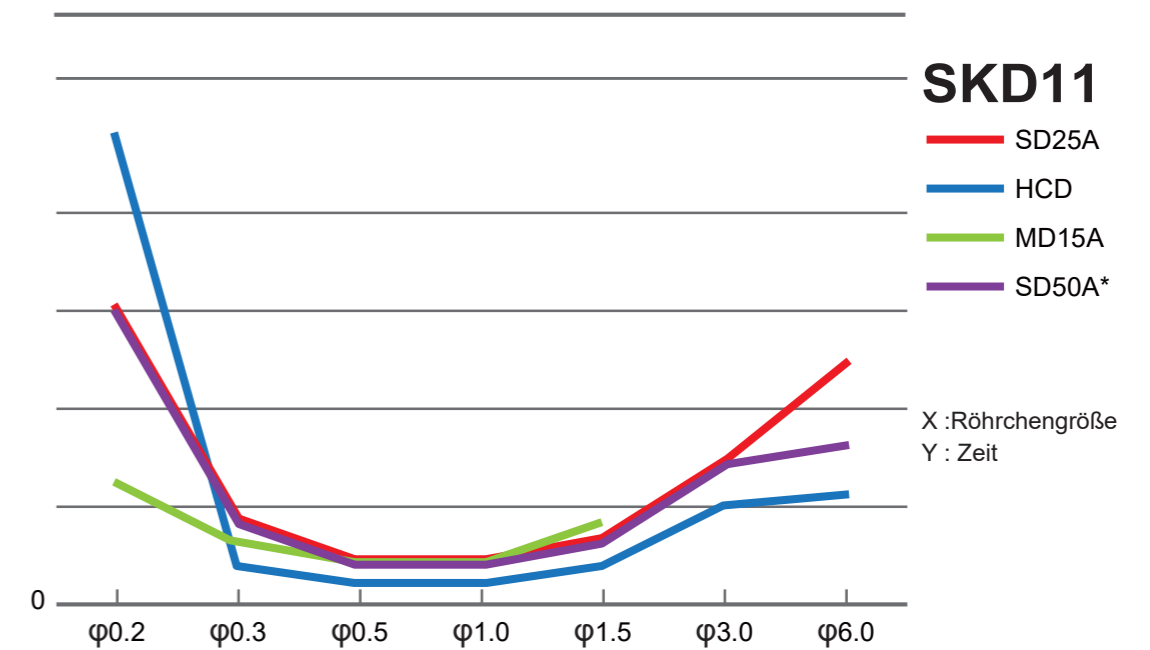
○ : Standard ✓ : Option

Eigenschaften der Elektroden / Generator

	SD25A	SD50A Boost power	HCD50A	MD15A
0.1-0.3 mm	○	○	△	◎
0.3-1.5 mm	○	○	◎	○
1.5-3.0 mm	○	○	◎	---
3.0-6.0 mm	△	○	◎	---
M2-M6	○	○	---	---
M8	△	○	---	---

△: Gut ○: Schnell ◎: Sehr schnell

Referenzen zur Arbeitsgeschwindigkeit



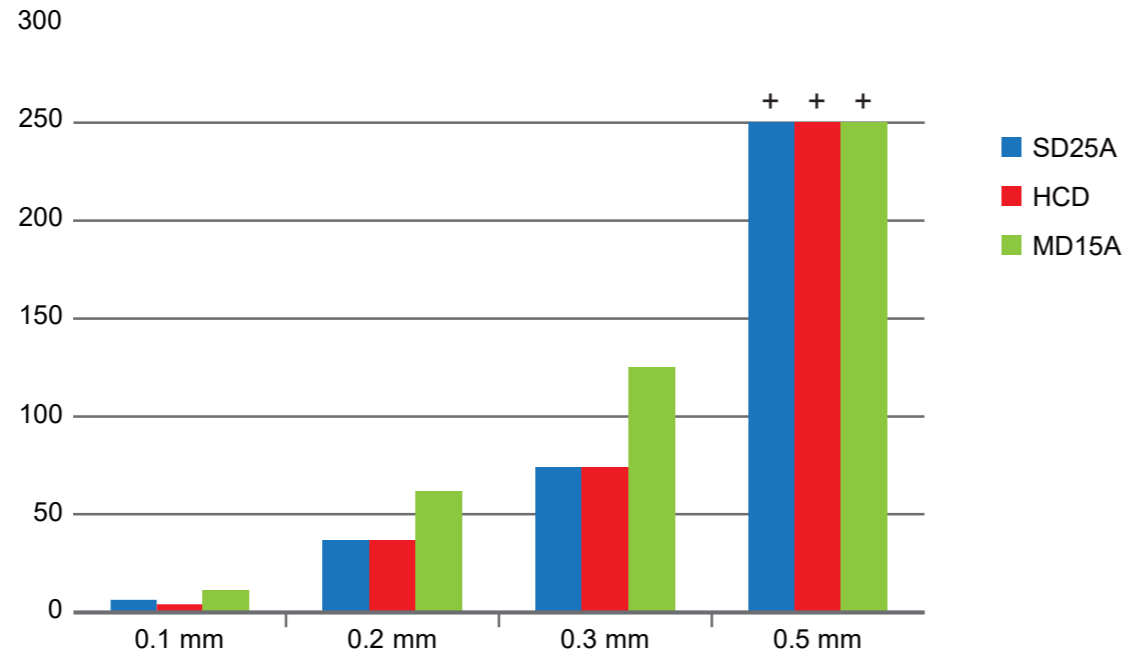
*BOOSTER ein

Abhängig von Werkstück, Tiefe, Röhren und Bedingung

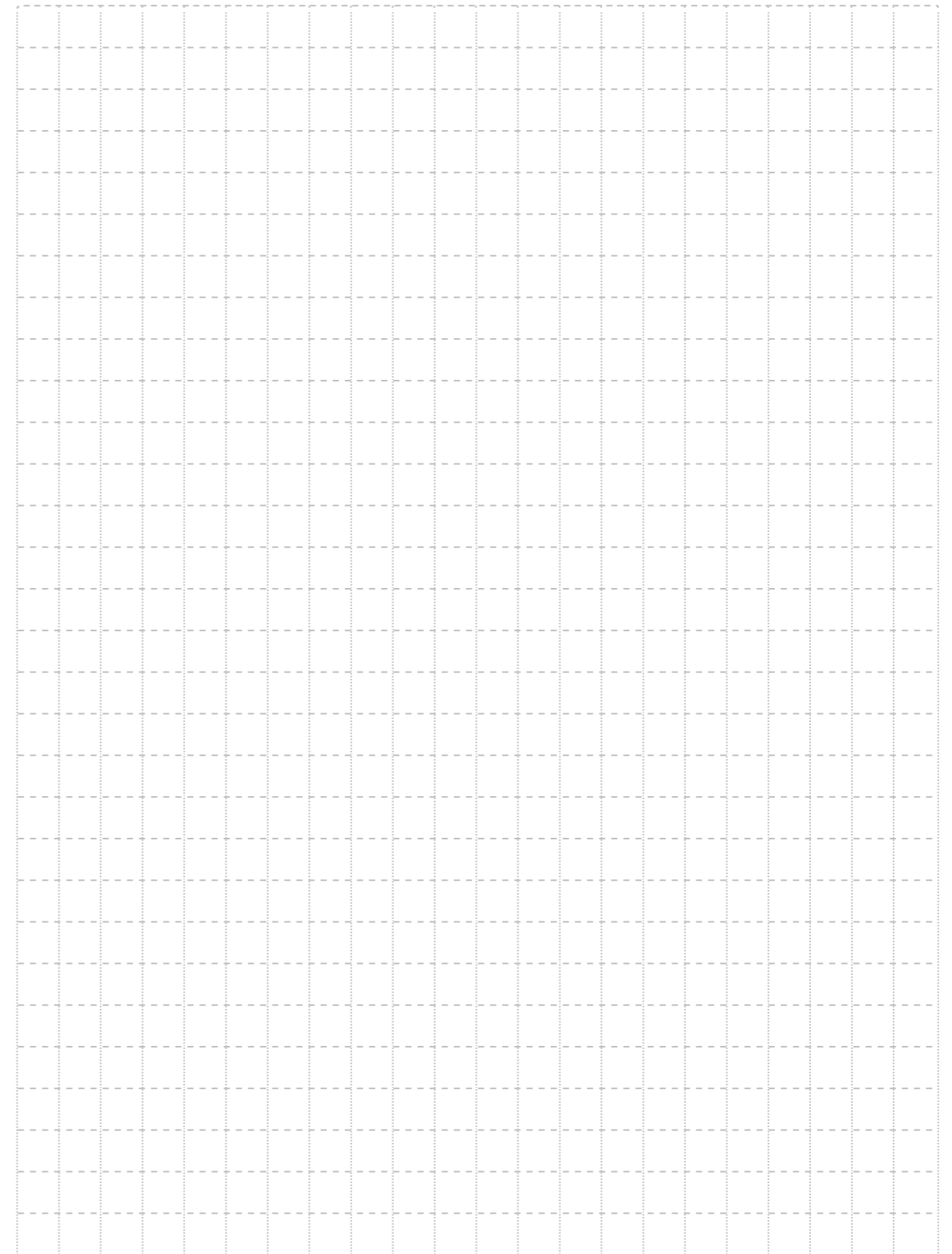
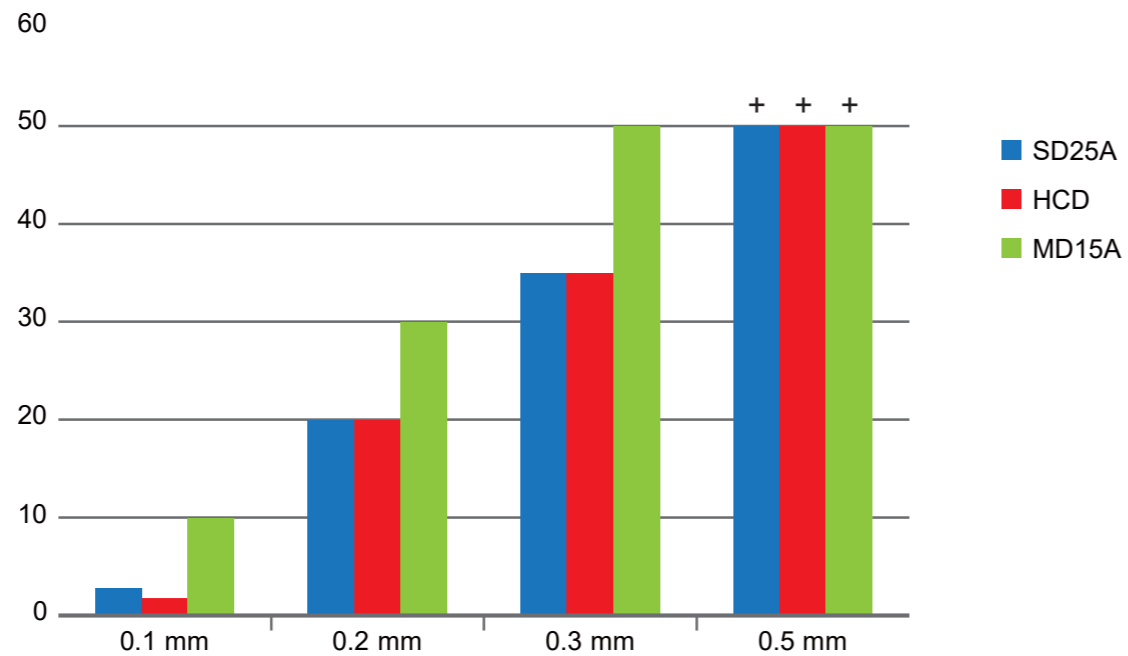
Generator Beschreibung

Referenzgrößen zur Bohrtiefe

Werkzeugstahl 1.2379, Geradheit <0.05mm und Funkenspalt < 0.08mm



Wolframcarbid G5 Geradheit <0.05mm und Funkenspalt < 0.06mm



Optionen:

Hochgeschwindigkeits EDM Gewindeeinr.

Gewindeschneideinrichtung ohne Einbringen einer Startbohrung. Ideal bei Hartmetall und gehärtetem Stahl.

	SD16K	SD22K	SD24K	FD22K	SD4030	SD5040	SD6040	MD20A
SD25A	○	○	○	---	○	○	○	---
SD50A	✓	✓	✓	---	✓	✓	✓	---

Diese Option ist nur mit dem SD Generator möglich:

○ : für M2~M6 ✓: für M2~M8 --- : Nicht möglich

Referenzzeiten Gewindeerodieren

Werkstückdicke	Gewinde für				
	M3	M4	M5	M6	M8
1.2379 gehärtet 25mm (MIN: Sek.)	07:10	16:00	17:00	27:30	30:00
Hartmetall G5 10mm (MIN: Sek)	09:00	20:00	24:10	34:00	36:50



Optional Accessories

Autom. Elektrodenwechsler (16-fach)



AEC 16-fach mit Mittelarm.

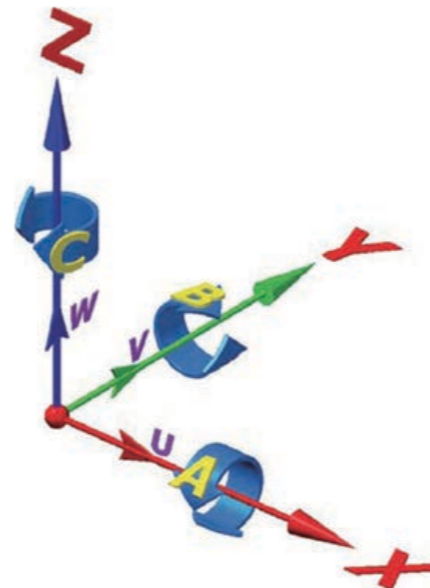
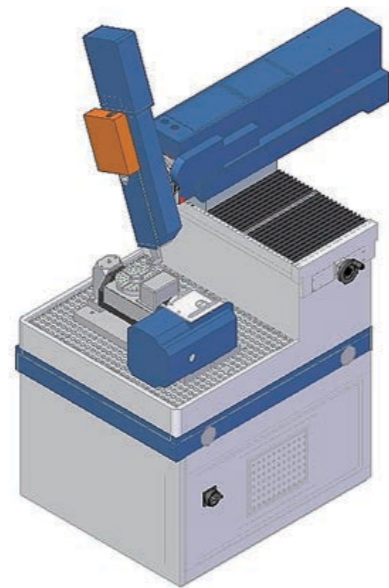
Fernbedienung für manuelle Maschinen



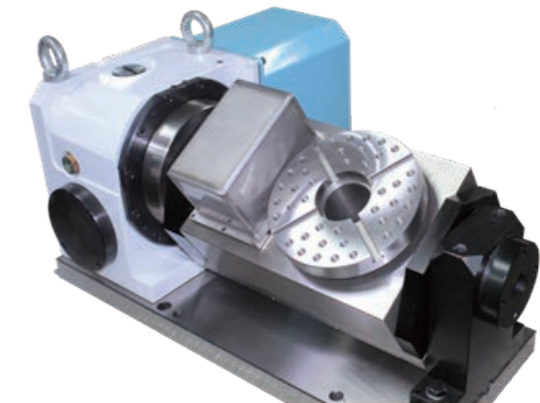
Optional Accessories

Optionen:

Multi-Achsen



Schwenkbare B-Achse
Hand oder Programmierbar



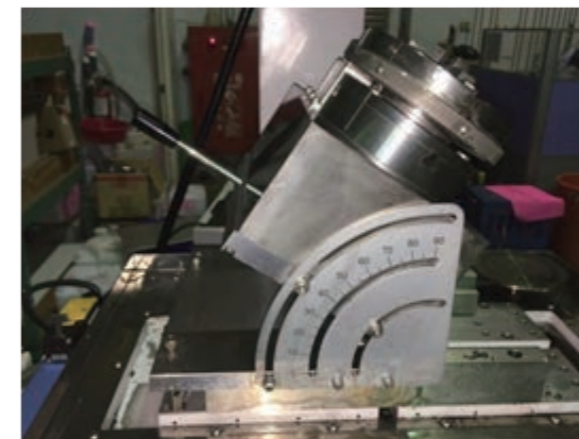
Dreh- und Schwenkachse, A und C Achse
2-Achsen Programmierbar

Optional Accessories

Optional Accessories

Standard Maschine	Manuel	NC/CNC
Z Achse	Auto	Auto
X Achse	Manuel	Auto
Y Achse	Manuel	Auto
W Achse	Manuel	Manuel

Option	W Achse	Schwenkachse B Achse		Drehtisch C Achse		Dreh- und Schwenktisch
		Auto	Manuel	Manuel	Auto	
A Achse	-	---	---	Manuel	---	Auto
B Achse	-	Auto	Manuel	---	Manuel	---
C Achse	-	---	---	Auto	---	Auto
W Achse	Auto	---	---	---	---	---



Drehachse **C Achse** $\phi 150\text{mm}$ (ohne Adapter und Aufnahme)
 $\phi 160\text{er}$ Aufnahme möglich

Optionen:

Maschinen nach Kundenwunsch

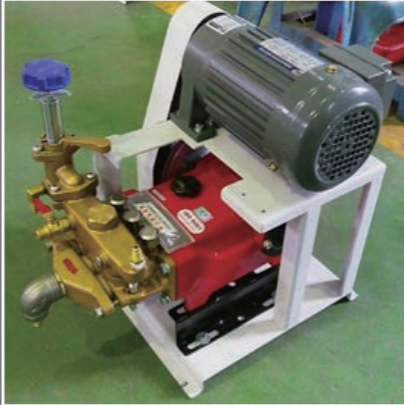
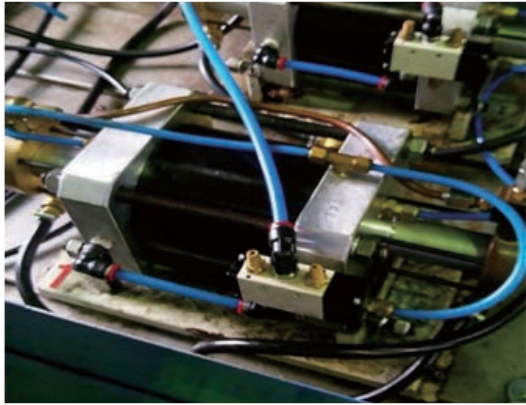


SD16030NC



SDNC6040
Mit Sonderhöhe 300mm
(350-700mm)

Hochdruck Pumpe

	ELEKTRO PUMPE	DRUCKLUFT PUMPE
Picture		
Model	SD / FD	SD / FD
Size	<0.2 mm	△
	0.2-1.5	○
	1.5-3.0	○
	3.0-6.0	◎
	Gewinde	◎
Gewicht	24KG	12KG
Maße	50x30x40 cm	40x20x20 cm
Bemerkung		

Optional Accessories

Optional Accessories

Optionen:

Filteranlagen

Optional Accessories



FLT45	
Standard Filtersystem	45L
Zirkulationspumpe	1 set
Papierfilter SUS	1 St.
Hochdruckpumpe	1 set



FLT70	
Filtersystem	70L
Zirkulationspumpe	1 set
Papierfilter SUS	1 St.
Hochdruckpumpe	1 set



FLT70W/O	
Filtersystem	70L Öl/H ₂ O
Öl/Wasser separater Tank	1 set
Zirkulationspumpe	2 sets
Papierfilter SUS	1 St.
Papierfilter (Öl)	1 St.
Hochdruckpumpe	2 sets



AFS100	
Auto Filtersystem 100L mit autom. Leitwertkontrolle und Öl	Wasser Öl/H ₂ O
Öl/Wasser separater Tank	---- 1 set
Zirkulationspumpe	1 set 2 sets
Papierfilter SUS	1 set 2 sets
Hochdruckpumpe	1 set 2 sets
Behälter für Mischharz	1 set 1 set



WFLT50	
Drahterodier Filtersystem	50L
Zirkulationspumpe	1 set
Papierfilter 340mm	1 set
Baumwollfilter	1 set
Hochdruckpumpe	1 set
Mischharzsystem Handbetrieb	1 set



WFLT50 AFS	
Drahterodier Filtersystem	50L
Zirkulationspumpe	1 set
Papierfilter 340mm	1 set
Baumwollfilter	1 set
Hochdruckpumpe	1 set
Mit autom. Leitwertkontrolle	1 set
Kühler	Option
Behälter für Mischharz	Option



WFLT100 Oil/water	
Drahterodier Filtersystem	100L
Öl/Wasser separater Tank	1 set
Zirkulationspumpe	4 sets
Papierfilter 340mm 5um	2 sets
Baumwollfilter 1 um	2 sets
Hochdruckpumpe	2 sets
Autom. Leitwertkontrolle	1 set
Behälter für Mischharz	Option

Optional Accessories

Optionen:

Zubehör



Präzisionselektrodenstanzfutter

EH0330	Spannbereich	0.3~3.0mm	
EH0115	Spannbereich	0.1~1.5mm	
ER11	Spannbereich	3~6mm	(M3~M6)
ER16	Spannbereich	3~8mm	(M3~M8)

Elektrodenröhrchen

0.03-0.05	Stabelektrode	0.03-0.05
0.08~6.0	Kupferröhrchen	0.08~6.0mm
0.8~6.0	Mehrkanalröhrchen	MS,Cu 0.8~6.0mm
M2~M8	Gewindelektrode	M2~M8

Führungen

0.03-0.1	Diamantführungen	0.03-0.1mm
0.05~6.0	Keramikführungen	0.05~6.0mm
M2~M8	Gewindeschneidführung	M2~M8

Optional Accessories

Bearbeitungsbeispiele

Gewindeschneiden



Werkstück Hartmetall
Größe M3 M4 M5 M6 M8

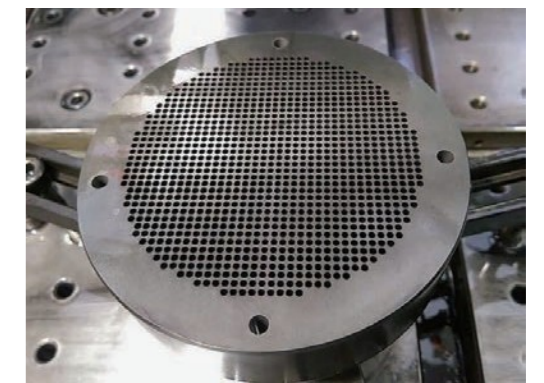


Werkstück Gehärteter Stahl
Größe M2 M3 M4 M5 M6 M8

Anwendungsbeispiele



Werkstück Inconel
Größe φ1.0 x 35mm



Werkstück Hartmetall
Größe 1093- φ1.6 x 28mm

Samples

Beispiele



Werkstück Fräskopf
Größe 6 - ϕ 1.0mm



Werkstück Hartmetall
Größe 2 - ϕ 1.0mm

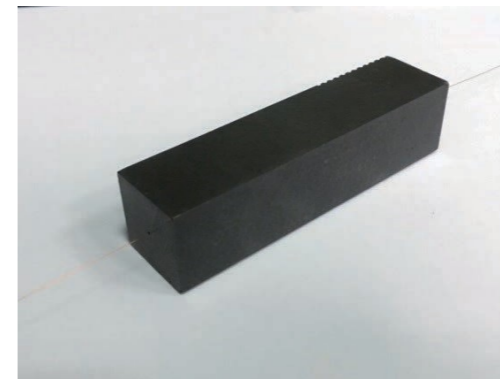


Werkstück Düse
Größe ϕ 0.2mm



Werkstück Schneidmesser
Größe 4 - ϕ 1.2mm

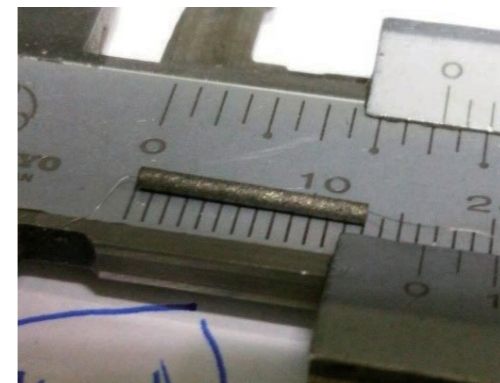
Tiefloch Bohrung 100 fache Tiefe/Durchmesser



Werkstück Hartmetall
Größe ϕ 0.5 x 77mm



Werkstück Hartmetall
Größe ϕ 0.2 x 31mm



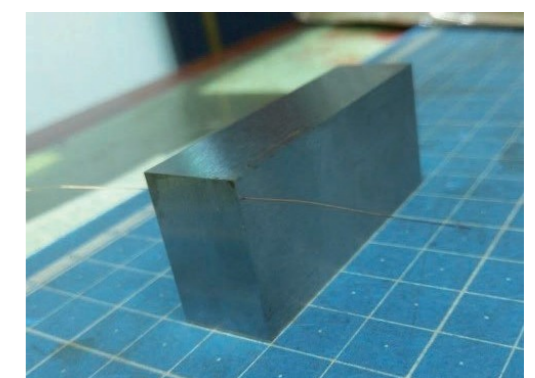
Werkstück Wolframcarbid
Größe ϕ 0.1 x 13mm



Werkstück Hartmetall
Größe ϕ 0.2 x 37mm



Werkstück SUS316
Größe ϕ 0.3 x 120mm



Werkstück HSS, SKH9
Größe ϕ 0.13 x 15mm

Samples

Samples

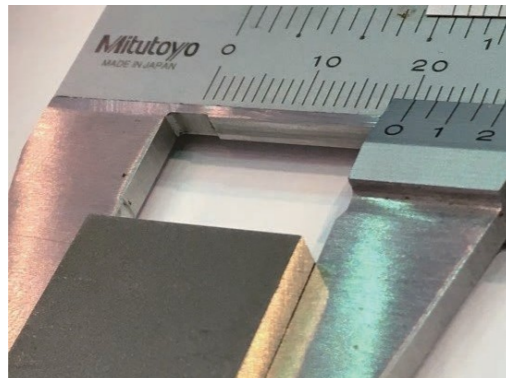
Beispiele



Werkstück Auswerferstift Stahl
Größe $\varnothing 1.2 \times 125\text{mm}$



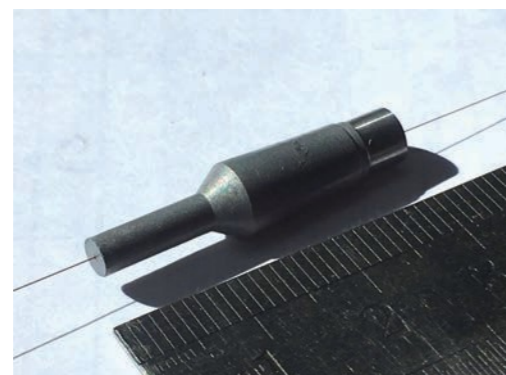
Werkstück Chirurgieinstrument Ti
Größe $\varnothing 2.5 \times 450\text{mm}$



Werkstück Hartmetall CR20
Größe $\varnothing 0.13 \times 20\text{mm}$



Werkstück OFHC, Reinkupfer
Größe $\varnothing 0.3 \times 67\text{mm}$

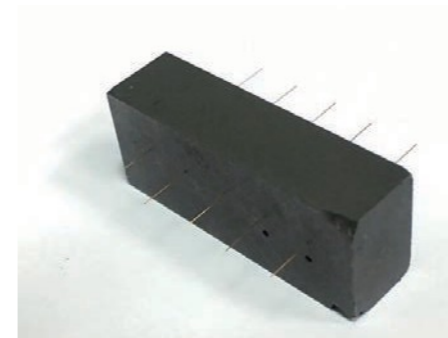


Werkstück Stahldüse
Größe $\varnothing 0.13 \times 13\text{mm}$

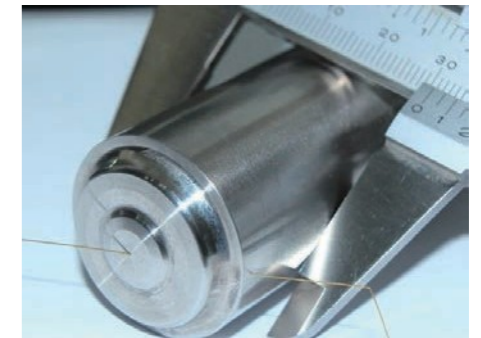


Werkstück Werkzeugstahl
Größe $\varnothing 0.5 \times 120\text{mm}$

Kleine Bohrungen



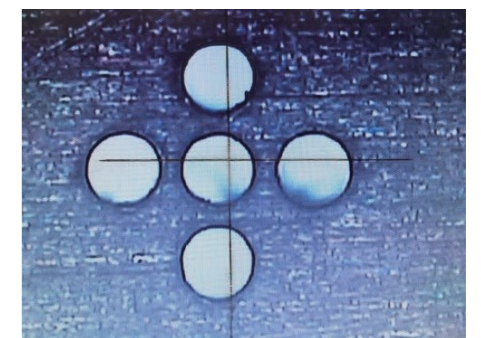
Werkstück Hartmetall
Größe $\varnothing 0.3 \times 120\text{mm}$



Werkstück HSS, SKH9
Größe $\varnothing 0.13 \times 15\text{mm}$



Werkstück Titanium
Größe $\varnothing 0.2 \times 5\text{mm}$



Werkstück SUS304
Größe $\varnothing 0.13 \times 7\text{mm}$ with pitch 0.21mm



Werkstück M333
Größe $\varnothing 0.13 \times 7\text{mm} \times 45\text{ degree}$



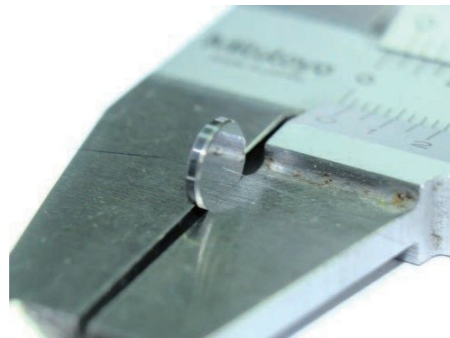
Werkstück M333
Größe $\varnothing 0.13 \times 8\text{mm}$

Samples

Samples

Beispiele

Kleinste Bohrungen



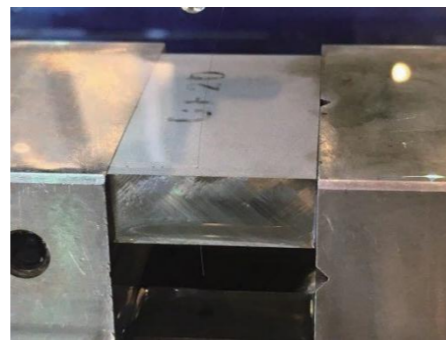
Werkstück Wolframcarbid
Größe $\varnothing 0.05 \times 1\text{mm}$



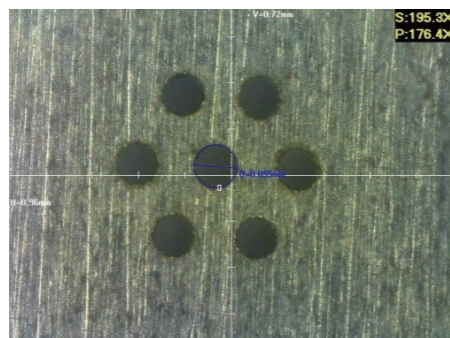
Werkstück SUS304
Größe $\varnothing 0.05 \times 0.5\text{mm}$



Werkstück Wolframcarbid
Größe $\varnothing 0.08 \times 2\text{mm}$

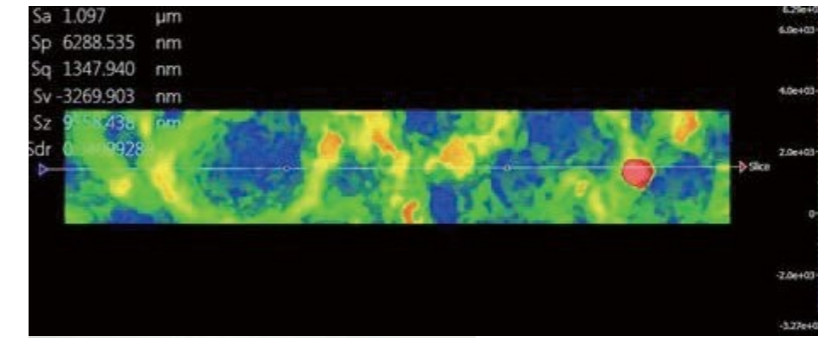


Werkstück Wolframcarbid, CR20
Größe $\varnothing 0.08 \times 5\text{mm}$

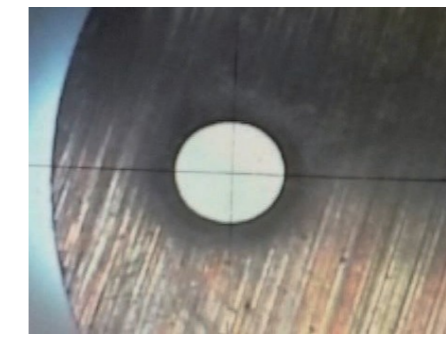


Werkstück SUS304
Größe $\varnothing 0.05 \times 0.5\text{mm}$

Test Report



Oberflächenrauhentiefe, Ra 0.9-1.1 μm , Hartmetall



Hochpräziser Rundlauf